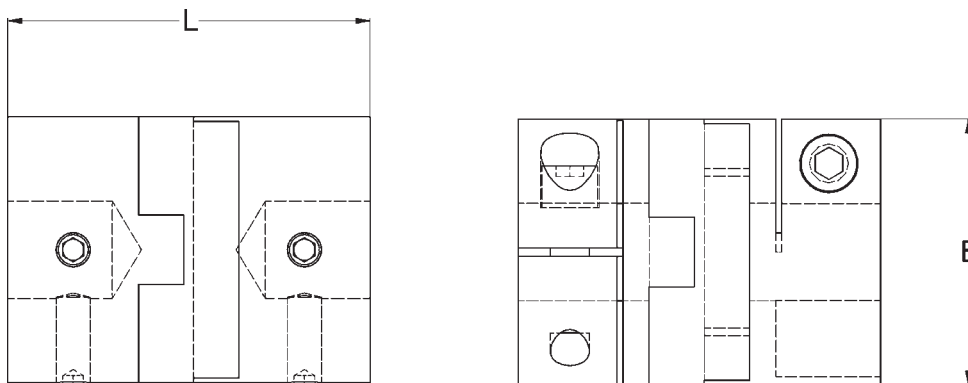


Oldham

Oldham-koblinger er slørfri og vridningsstive koblinger, der er tredelte og består af to nav og et element i hård acetal. Den tredelte udførelse muliggør lagerføring af dele, som hurtigt kan kombineres til en given opgave.

Nav fås uboret, med bundhul eller med gennemgangshul.

Akselmontering med låseskruer eller klemnav.



Generelt					Nav med bundhul		Nav med gennemgangshul	
Str.	Nom. moment [mm]	Max. boring [mm]	Max. aksel- forsætning [mm]	Yder- diameter E [mm]	Længde L [mm]	Ca. vægt [g]	Længde L [mm]	Ca. vægt [g]
06	0,06	3,18	0,1	6,4	12,7	2,5	-	-
09	0,21	5	0,1	9,5	12,7	4	-	-
13	0,5	6,35	0,1	12,7	15,9	11	-	-
19	1,7	8	0,2	19,1	22,0	12	26	13
25	4	12	0,2	25,4	28,4	31	32,4	31
33	9	16	0,2	33,3	42/48	72/86	42/48	67/74
41	17	20	0,25	41,3	50,8	148	50,8	142
50	30	25,4	0,25	50,0	-	-	59,6	208
57	44	30	0,25	57,1	-	-	78	361

For yderligere data og andre udførelser henvises til www.klee.dk

Temperaturområde rustfast stål ÷20 - +60°C.
Tilladelig vinkelafvigelse: 0,5°
Max. hastighed uden afbalancering: 3000 rpm